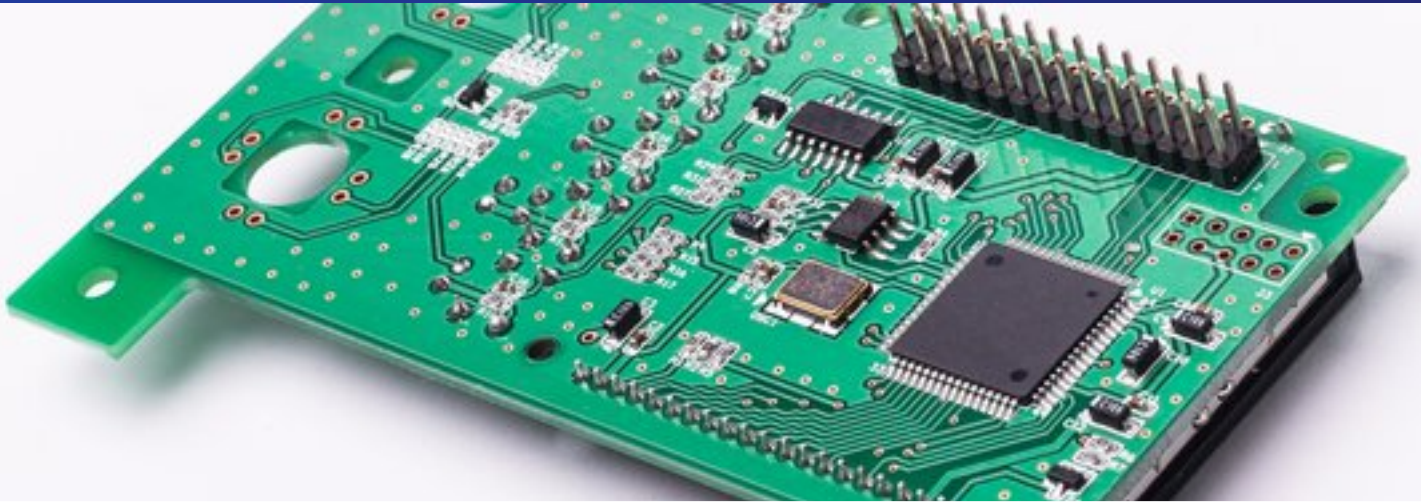


Projekt CIRCUITU

Produzent von Leiterplatten



Kaufpreis

Gegen Gebot

Jahresumsatz

3.500.000 €

EBITDA

150.000 €

Geschäftsführergehalt

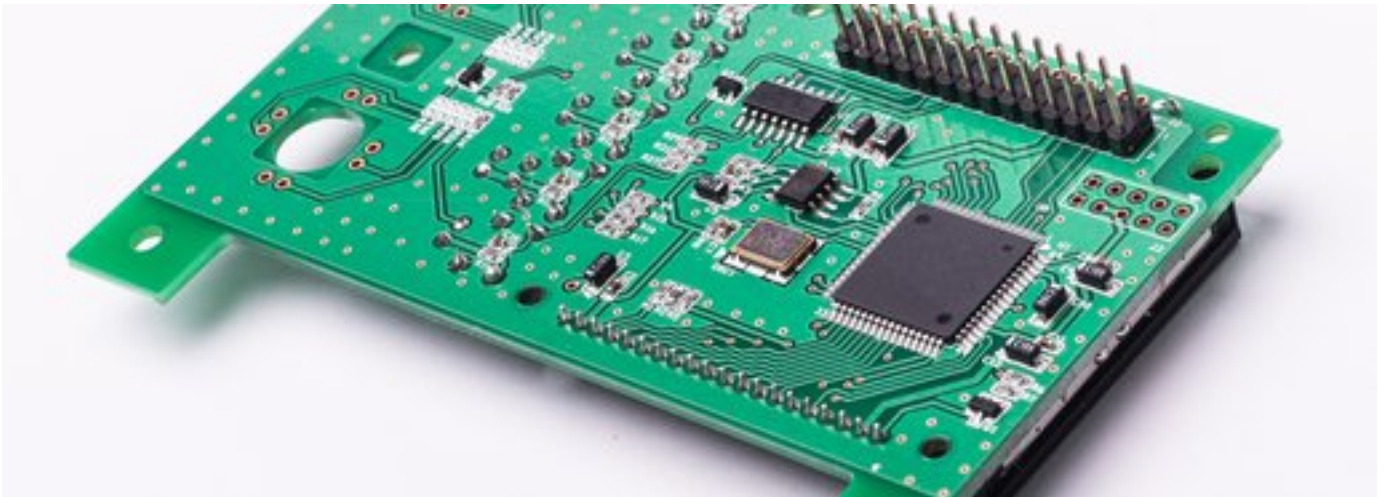
100.000 € NRW

Unternehmensdaten

Branche	Produktion und Handel
Rechtsform	GmbH
Gründungsjahr	1993
Hauptniederlassung	NRW

Das Unternehmen in Zahlen

Kaufpreis	Gegen Gebot
Jahresumsatz	3,5 Mio €
EBITDA	150 Tsd €
Geschäftsführergehalt	100 Tsd €
Provisionspflichtig	Nein



Zum Unternehmen

Das im Rahmen einer Altersnachfolge-Regelung zum Verkauf stehende Produktionsunternehmen wurde im Jahr 1993 gegründet. Sechs Jahre später erfolgte ein strategischer Zukauf durch eine zweite GmbH in den Niederlanden, welche heute den gleichen Firmensitz hat wie die Schwesterfirma und durch diese mit eigengefertigten Leiterplatten beliefert wird.

Das Kerngeschäft ist die Produktion von Leiterplatten: Prototypen, Klein- und Mittelserien (1- bis 8-Lagen) sowie der Handel mit Platinen aus fernöstlichen Ländern im Bereich der Großserienfertigung. Die Produktion wird mit 29 Mitarbeitern an einem deutschen Standort betrieben.

Die Kundenstruktur ist gut diversifiziert. Die Produkte finden Anwendung in folgenden Bereichen: Windräder, Tankzapfsäulen, Elektronische Schranken, elektronische Spielgeräte, Aufzugssteuerungen, Flugzeugtechnik, Industrie-Textilmaschinen, Lehrmittel, LED-Beleuchtung, elektronische Anzeigetafeln, Sicherheitstechnik für Banken und Sparkassen, Industrie- und Consumer Elektronik, High-End Hifi- und Audiosysteme. Das Unternehmen ist zertifiziert nach UL und DIN EN ISO 9001:2015.

Der Gesamtumsatzanteil der Produktion beträgt 50 %.

Die Inhaber stehen gerne für eine ausführliche Einarbeitung und Übergabe zur Verfügung.

Betriebsgelände und Maschinenpark

Für die Abwicklung der hohen Auftragslage steht eine Betriebsfläche von 4.700 m² zur Verfügung, die sich wie folgt aufteilt:

- Büroflächen, mit einer hochwertigen Betriebs- und Geschäftsausstattung mit entsprechend erforderlichen Konzessionen und IT-Infrastruktur
- innenliegenden Räumen, als Lagerfläche für Roh- Hilfs- und Betriebsstoffe sowie für in Fernost produzierte und bereits lieferfertige Ware
- zwei große Produktionssäle mit einem leistungsfähigen und an den Unternehmensbedarf angepassten Maschinenpark.

Kunden

95 % des Umsatzes erzielt das Unternehmen mit 100 Industriekunden in Deutschland und der EU. Ein besonderes Merkmal ist die optimale Verknüpfung der eigenen Produktion mit gewachsenen internationalen Handelsbeziehungen. Durch den Bezug aus Asien und die Bevorratung des Grundstoffs (Basismaterial) verschafft das Unternehmen sich einen Kostenvorteil und es ermöglicht dem Hersteller, auch in kürzester Zeit große Stückzahlen zu produzieren und auszuliefern.

Unternehmensdaten

Branche	Produktion und Handel
Rechtsform	GmbH
Gründungsjahr	1993
Hauptniederlassung	NRW
Standorte	1
Mitarbeiter	29

Das Unternehmen in Zahlen

Kaufpreis	Gegen Gebot
Maschinenpark	> 1,0 Mio €
Jahresumsatz	3,5 Mio €
EBITDA	150 Tsd €
Geschäftsführergehalt	100 Tsd €
Abzugebender Anteil	100 %
Provisionspflichtig	Nein
Zahlungskonditionen	Nach Absprache
Verkaufsgrund	Altersbedingt

Mitarbeiter

Insgesamt beschäftigt das Unternehmen 29 Mitarbeiter, darunter zwei für die Produktion hauptverantwortliche Mitarbeiter mit der Qualifikation Physiklaborantin und Industriemechaniker. Darüber hinaus beschäftigt das Unternehmen sechs Mitarbeiter in der Belichterei, fünf Mitarbeiter in der Galvanik / Produktion, vier Mitarbeiter im Bereich mechanische Bearbeitung / Bohrererei, drei Mitarbeiter im Vertrieb, zwei Mitarbeiter im Siebdruck / Produktion, drei Mitarbeiter in der CAM / Arbeitsvorbereitung, zwei Mitarbeiter in der Buchhaltung sowie zwei Mitarbeiter im Bereich E-Test/ Versand. Das Unternehmen verfügt über eine gut eingearbeitete zweite Führungsebene. Die beiden Geschäftsführer sind derzeit noch mit einem Arbeitsvolumen in Höhe von 5 bis 10 Wochenstunden im Unternehmen tätig und sind in diesem Zusammenhang vorrangig mit der Betreuung der Topkunden sowie der Fertigung tätig. Das gesamte operative Tagesgeschäft wird durch die Mitarbeiter des Unternehmens getragen. Hierbei legt das Unternehmen hohen Wert auf die Qualität seiner Produkte und Dienstleistungen und fährt eine engmaschige Qualitätskontrolle, bei der nach jedem Arbeitsschritt Kontrollen durch die zuständigen Fachkräfte erfolgen.

Ihr zuständiges Projekt-Team



Lukas Kapp
Senior Consultant für
Unternehmensnachfolge




Sven Rößner
Senior Consultant für
Unternehmensnachfolge

**Aus Diskretionsgründen stehen weitere
Informationen nur auf Anfrage zur Verfügung.**

[Weitere Informationen anfragen](#) 

Kontakt

 Tel: 0211 41746120

 projekt-circuitu@calandi.de

 [Projektanfrage versenden](#)



Hauptsitz:

Calandi GmbH
Steinstraße 11
40212 Düsseldorf



Anschrift:

Calandi GmbH
Steinstraße 11, 40212 Düsseldorf

Geschäftsleitung:

Dr. Rainer Ammon
Dipl.-Kfm. Christian Rommel

Datenschutzbeauftragter:

Dr. Thomas Bergmann

Handelsregister:

Amtsgericht Düsseldorf,
HRB 94427

Steuernummer:

103 / 5717 / 4415

Internet:

www.calandi.de